

Las que tenemos forma de triángulo



Somos muy cuidadosas y te informamos antes de que llegues a algún peligro.

Las que tenemos forma de cuadrilátero.



Nosotras informamos de cosas interesantes, que están a nuestro lado

Las redondas

Éstas tienen forma de círculo y significan cosas diferentes, según su color.



Mis amigas las redondas y con fondo azul, obligamos para que las cosas vayan bien y no os pase nada-



Otras también somos redondas, pero con el borde rojo y prohibimos, dicen que tenemos mucho carácter.



Inventa una señal de prohibición, precaución u obligación.

Escribe que crees que significa cada señal:

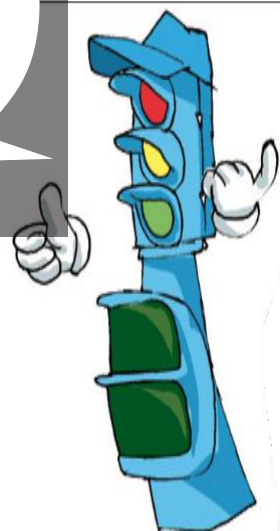


Peligro. Zona resbaladiza

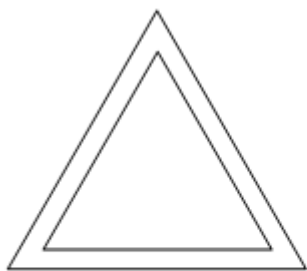


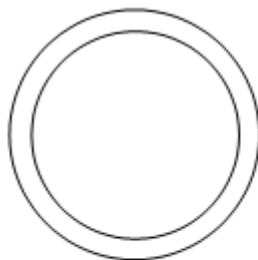
Prohibido pelear

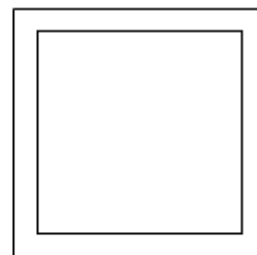
Ya conoces cómo son nuestras amigas las señales. Ahora crea señales que puedas poner en tu colegio y escribe su significado.



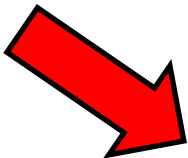
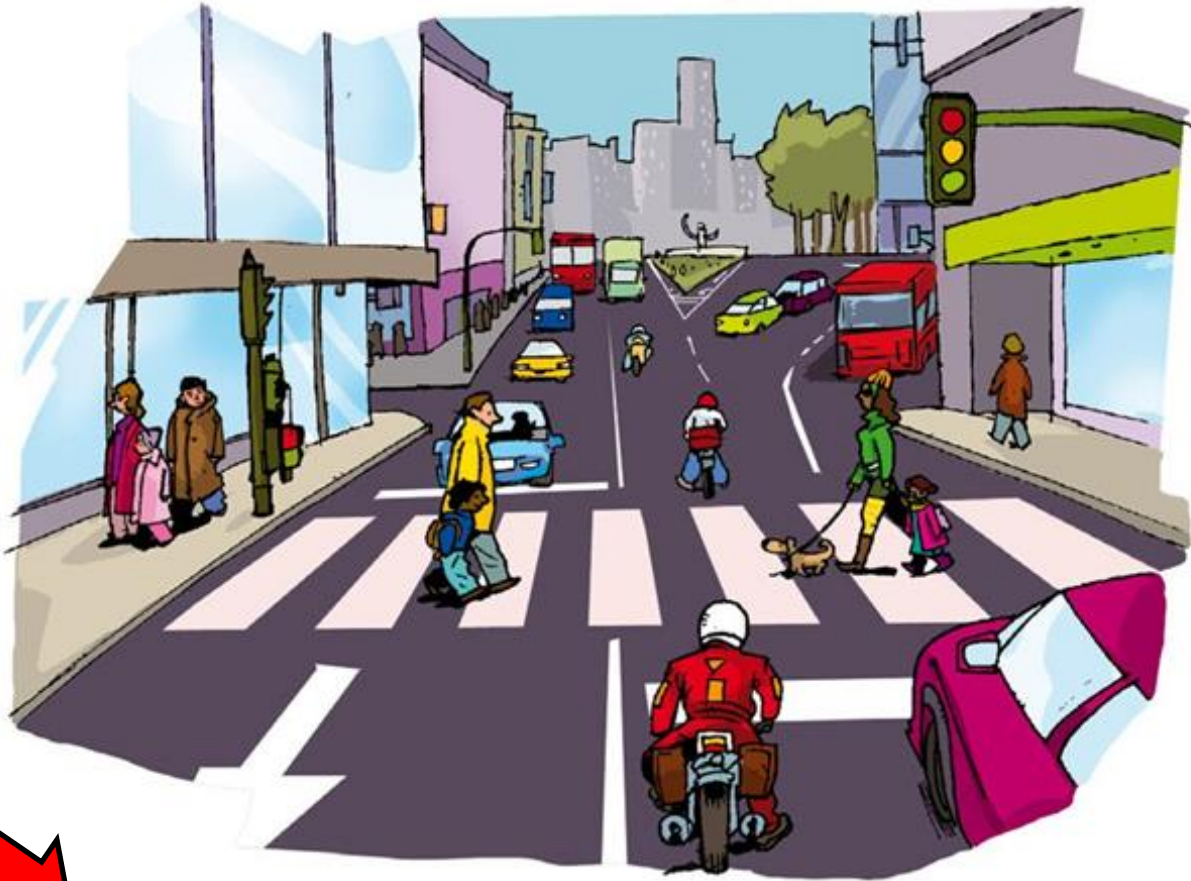
¿Qué formas geométricas tienen estas señales?







■ Fíjate en los peatones y vehículos que aparecen en la imagen.



¿Cuántos niños hay en la ilustración? _____

¿Cuántos coches se ven? _____

¿Cuántas motos se ven? _____

¿Cuántos adultos veo? _____

+ _____ Niños
+ _____ Adultos
= _____ Total Peatones

_____ Motos
_____ Coches
+ _____ Autobuses
= _____ Total Vehículos

Ahora
haz las
siguientes
operaciones.



Ahora fíjate en como cambió la ciudad a lo largo de los años y explica que ventajas e inconvenientes presentan.

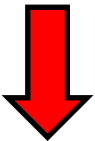
Antes



Ventajas _____

Inconvenientes _____

Ahora



Ventajas _____

Inconvenientes _____

