



## ¡MUY BUENOS DÍAS!

¿QUÉ TAL EL FIN DE SEMANA? ESTUVO BASTANTE SOLEADO EH? YA QUEDA MENOS PARA TERMINAR EL CURSO Y, POR TANTO, QUEDA MENOS PARA QUE LLEGUE EL VERANO.

HOY VAMOS A SEGUIR TRABAJANDO LOS PAISAJES, SOBRE TODO, LA CONTAMINACIÓN DE LOS PAISAJES.

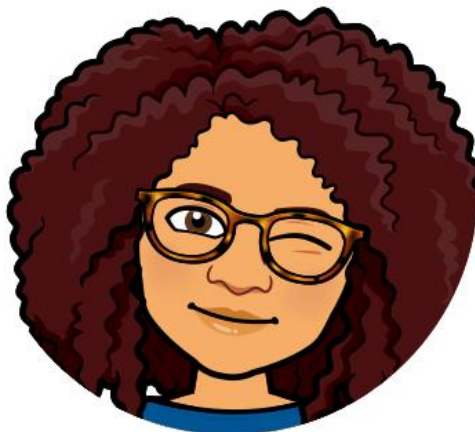
## ¡ EMPEZAMOS!

VAMOS A VER EL SIGUIENTE VÍDEO SOBRE LA CONTAMINACIÓN:

<https://www.youtube.com/watch?v=-aBYdkVkURI>

¿QUÉ TE PARECE? NO PODEMOS ESTROPEAR EL PLANETA DONDE VIVIMOS...COMENTA CON TU FAMILIA.

AHORA TOCA HACER LAS ACTIVIDADES DE LA SEMANA. RECORDAR QUE NO ES NECESARIO IMPRIMIR PERO SÍ ESCRIBIR UN POCO

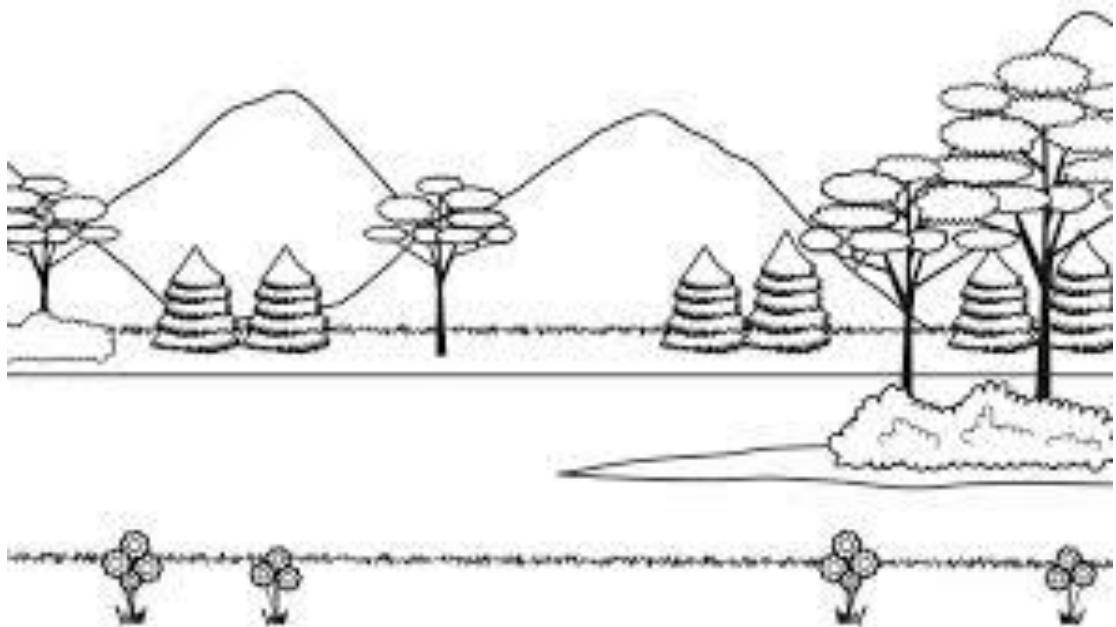
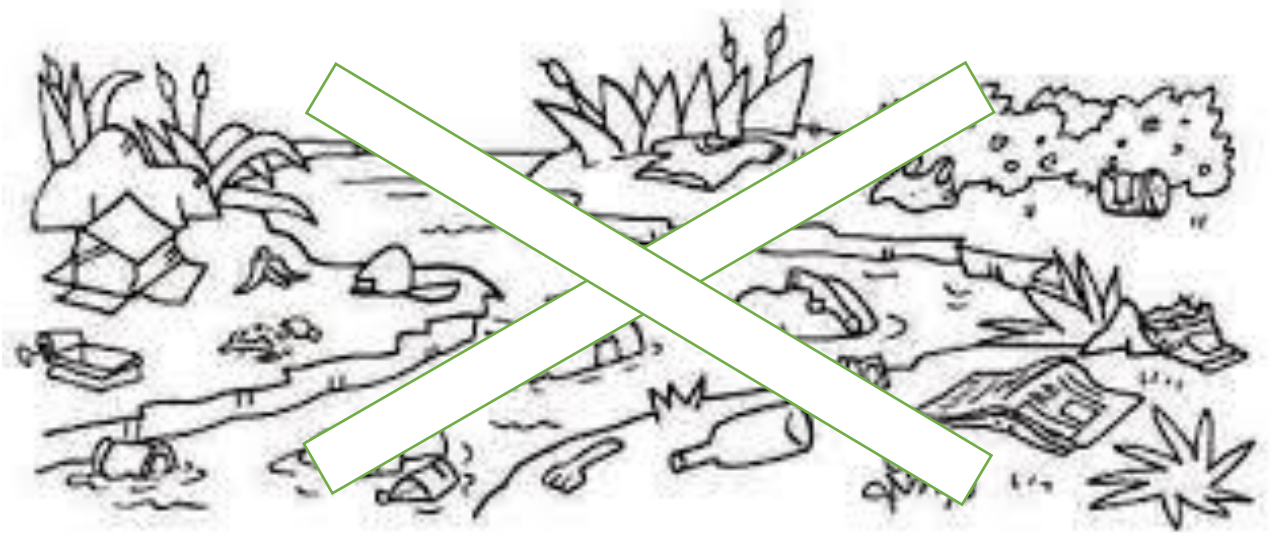


# LA CONTAMINACIÓN EN LOS PAISAJES

La contaminación es introducir líquidos, objetos o gases en un paisaje provocando efectos negativos en el ambiente. Es decir, daña las plantas y animales.

Las personas somos culpables de la contaminación de los paisajes porque los ensuciamos: tiramos cosas al suelo, los humos de las industrias...

Tenemos que cuidar nuestros paisajes para que los animales y plantas no sufran por nuestra culpa.



➤ SEÑALA LOS PAISAJES CONTAMINADOS Y DI QUÉ ES LO QUE ESTROPEA ESE PAISAJE:



➤ ESCRIBE **CONTAMINACIÓN** AL LADO DE LOS PAISAJES QUE ESTÉN CONTAMINADOS:



---



---



---