



# ¡HOLA, HOLA!

¿QUÉ TAL ESTÁIS? Espero que no hayáis tenido problema con las divisiones que os mandé ayer.

Os dejo aquí debajo un enlace con las correcciones. Seguro que no tenéis que borrar nada...o algún detallito



<https://youtu.be/tOgHvWMSM5A>

Para terminar la semana, vamos a activar de nuevo los relojes...digitales y analógicos.

PODÉIS HACERLO ORAL CON LA FAMILIA O SOLO ESCRIBIR LA LETRA/ NÚMERO DE LOS RELOJS SEGUIDO DE LA HORA (DIBUJO RELOJ O ESCRITO EN DIGITAL)

## IMPORTANTE

### RELOJ ANALÓGICO (de agujas)

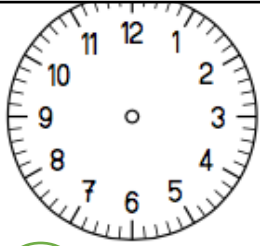
- Recuerda que la aguja larga marca los minutos y la aguja corta marca las horas.
- Desde el 12 hasta el 6, leemos “y” con los minutos.
- Desde el 6 hasta el 12, leemos “menos” con los minutos.



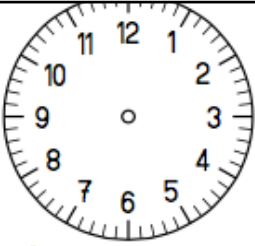
### RELOJ DIGITAL (números con los dos puntos)

- Recuerda que los números de la izquierda marcan las horas y los que están después de los **:** marcan los minutos.
  - :00 significa en punto.
  - :30 significa y media.

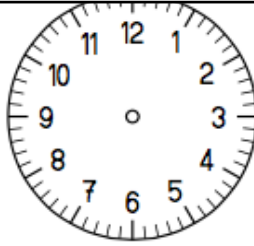
DIBUJA LAS AGUJAS EN LOS RELOJES ANALÓGICOS Y ESCRIBE LA HORA EN LOS RELOJES DIGITALES SEGÚN LAS HORAS YA HECHAS



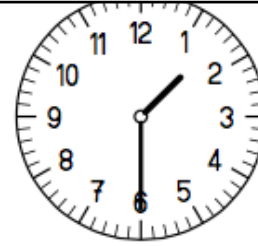
1 5:15



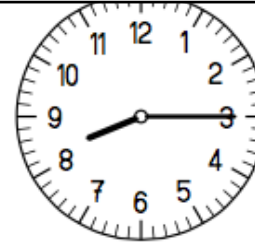
2 4:00



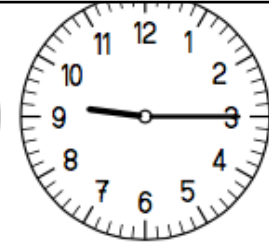
3 16:15



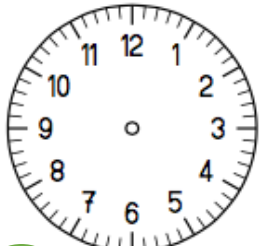
A



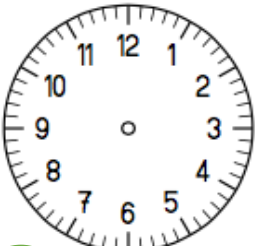
B



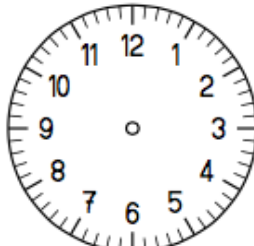
C



4 21:15



5 1:30



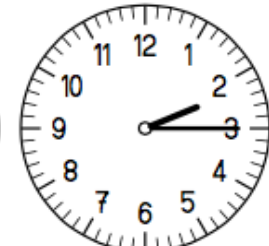
6 8:40



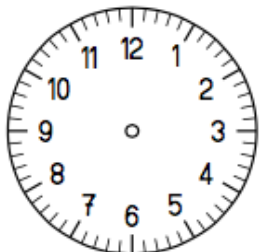
D



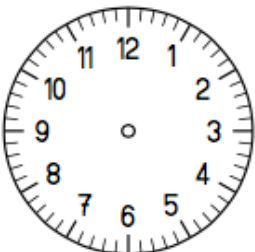
E



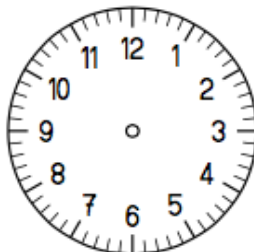
F



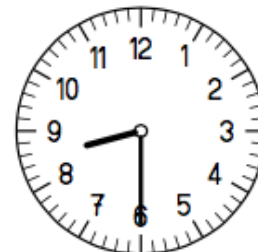
7 5:45



8 2:30



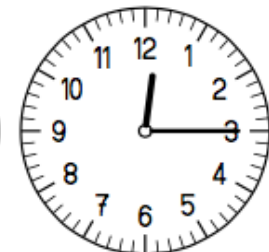
9 12:45



G



H



I